



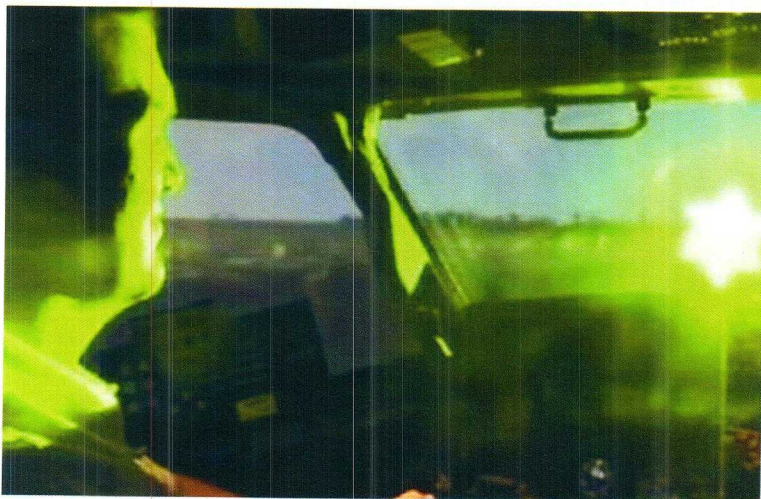
## **ОТДЕЛ ОРГАНИЗАЦИИ ОБЕСПЕЧЕНИЯ ОБЩЕСТВЕННОЙ БЕЗОПАСНОСТИ НА ОБЪЕКТАХ ТРАНСПОРТА МВД РЕСПУБЛИКИ БЕЛАРУСЬ**

### **ИНФОРМИРУЕТ:**

Воздушный транспорт, ввиду специфической деятельности, сам по себе является потенциальным источником опасности, а если в его деятельность вмешаться незаконными агрессивными действиями, то потенциальная опасность становится реальной с тяжелейшими последствиями.

В последнее время участились случаи использования гражданами относительно новых, нетипичных средств посягательств на безопасность полетов, среди которых можно выделить лазерные излучатели или так называемые указки. Воздействуя подобными приборами на лиц, управляющих различными транспортными средствами, будь то самолет, поезд или автомобиль, можно причинить смерть и вред здоровью значительного числа лиц.

Опасность ослепления состоит в том, что пилот самолета теряет на несколько секунд пространственное ориентирование. При этом заход на посадку является одним из самых ответственных моментов полета. Поэтому лазер негативно влияет на безопасность полета. Опасность, которой подвергаются пассажиры, находясь в самолете, и лица, им управляющие, выше по сравнению с опасностью, которой подвергались бы граждане в результате хулиганских действий, совершенных в других общественных местах.



### **ЗАПОМНИТЕ:**

- никогда не направляйте лазерный луч на самолет, поезд, автомобиль или на граждан и животных, так как это может повлечь ослепление или ожоги;
- ослепление экипажей самолетов при помощи лазерного излучения и вызванные этим действием негативные последствия влекут ответственность в соответствии с законодательными актами Республики Беларусь.

Если Вы стали свидетелем или очевидцем данного противоправного деяния, незамедлительно сообщите об этом в ближайший орган внутренних дел или по телефону **102**.

# НАУЧИТЕ ДЕТЕЙ ВИДЕТЬ ЛОЖЬ!

ДЕТИ ДОВЕРЧИВЫ. ВЗРОСЛЫЕ СПОСОБНЫ УБЕДИТЬ ИХ  
В ЧЁМ УГОДНО. ЭТИМ МОГУТ ВОСПОЛЬЗОВАТЬСЯ ПРЕСТУПНИКИ.  
ПОМНИТЕ: СЕКСУАЛЬНОЕ НАСИЛИЕ СЕРЬЁЗНО ТРАВМИРУЕТ ДЕТЕЙ.

ПОЗВОНТЕ НА ГОРЯЧУЮ ЛИНИЮ, ЧТОБЫ УЗНАТЬ,  
КАК ПОВОРИТЬ С РЕБЁНКОМ НА ЭТУ ТЕМУ.  
ВЫ МОЖЕТЕ ОБ ЭТОМ НЕ ЗНАТЬ.

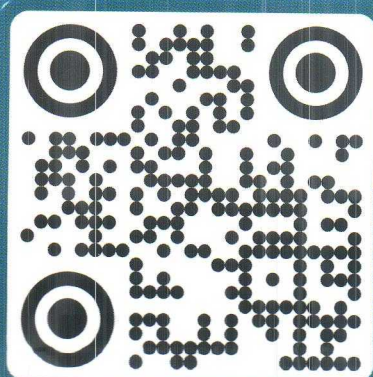
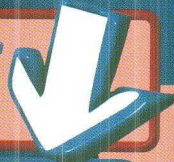
## 8-801-201-5555

**ЗВОНОК БЕСПЛАТНЫЙ**

ДОСТУПЕН СО СТАЦИОНАРНЫХ  
ТЕЛЕФОНОВ, МТС, VELCOM(A1, LIFE)  
ПО ВСЕЙ ТЕРРИТОРИИ РЕСПУБЛИКИ  
БЕЛАРУСЬ С 8:00 ДО 20:00

 **МОМ**  
ООН МИГРАЦИЯ

**УЗНАЙТЕ  
БОЛЬШЕ**



# НАУЧИТЕ ДЕТЕЙ ВИДЕТЬ ЛОЖЬ!

ДЕТИ ДОВЕРЧИВЫ. ВЗРОСЛЫЕ СПОСОБНЫ УБЕДИТЬ ИХ В ЧЁМ УГОДНО. ЭТИМ МОГУТ ВОСПОЛЬЗОВАТЬСЯ ПРЕСТУПНИКИ.  
ПОМНИТЕ: СЕКСУАЛЬНОЕ НАСИЛИЕ СЕРЬЁЗНО ТРАВМИРУЕТ ДЕТЕЙ.

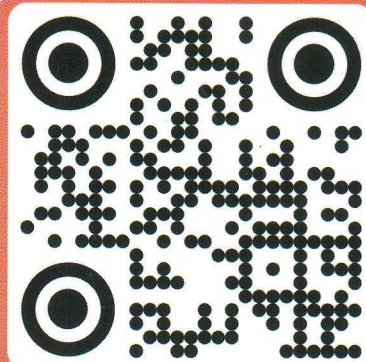
ПОЗВОНТЕ НА ГОРЯЧУЮ ЛИНИЮ, ЧТОБЫ УЗНАТЬ, КАК ПОГОВОРИТЬ С РЕБЁНКОМ НА ЭТУ ТЕМУ. ВЫ МОЖЕТЕ ОБ ЭТОМ НЕ ЗНАТЬ.

## 8-801-201-5555

**ЗВОНОК БЕСПЛАТНЫЙ**

ДОСТУПЕН СО СТАЦИОНАРНЫХ ТЕЛЕФОНОВ, МТС, VELCOM(A1, LIFE) ПО ВСЕЙ ТЕРРИТОРИИ РЕСПУБЛИКИ БЕЛАРУСЬ С 8:00 ДО 20:00

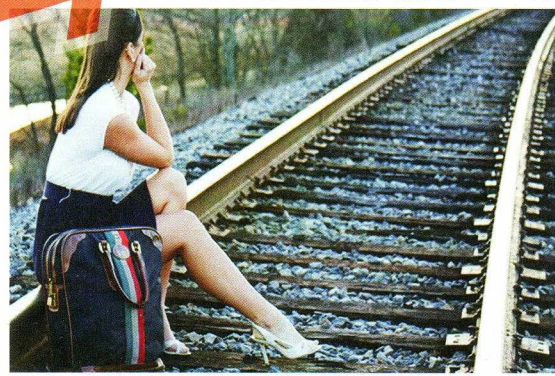
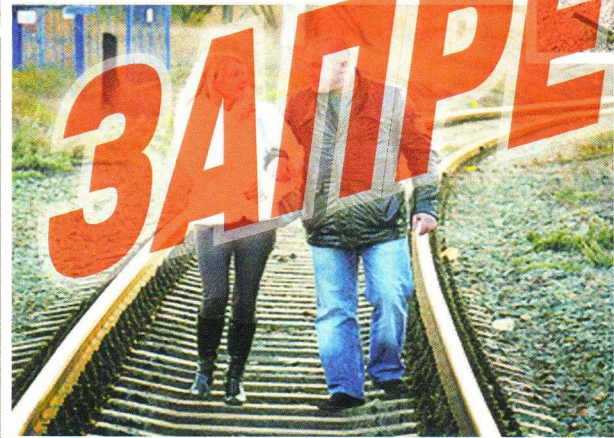
**УЗНАЙТЕ  
БОЛЬШЕ**



 **МОМ**  
ООН МИГРАЦИЯ



Главное управление по нарконтролю и противодействию торговле людьми  
КМ МВД Республики Беларусь



**ЗАПРЕЩАЕТСЯ**

## **ВНИМАНИЕ! Железная дорога - зона повышенной опасности**

Соблюдение правил личной безопасности  
и осторожность позволят избежать  
несчастных случаев на железной дороге

**БЕЗОПАСНОСТЬ – ПРЕВЫШЕ ВСЕГО**



Отдел организации  
обеспечения общественной безопасности  
на объектах транспорта МВД Республики Беларусь